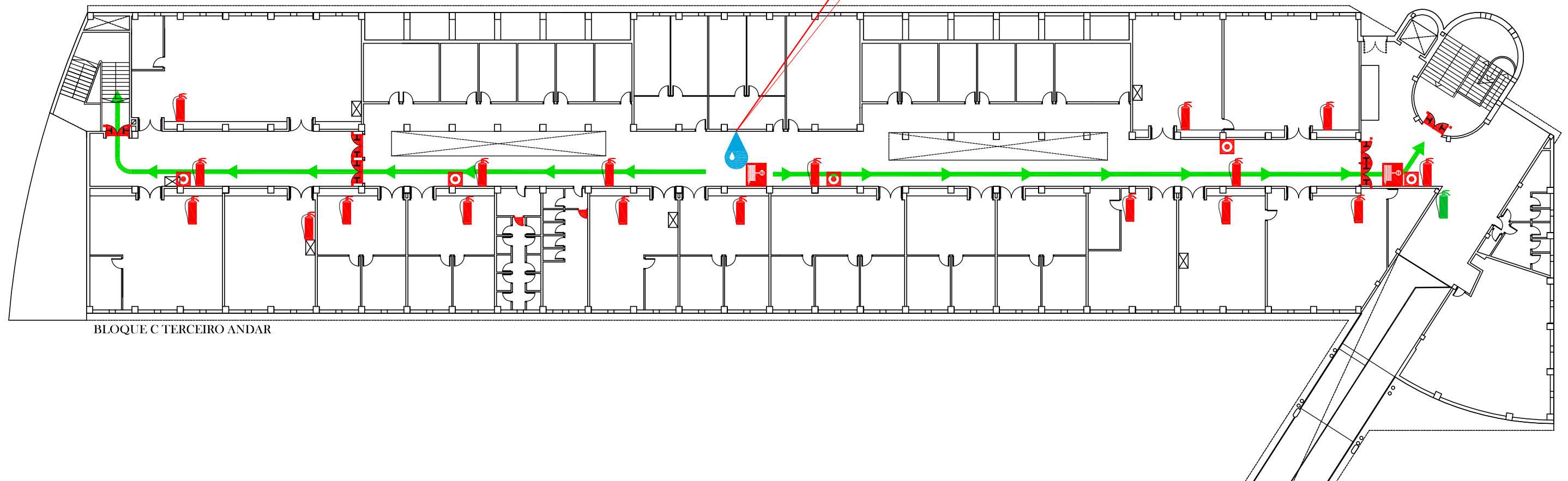


USTED ESTÁ AQUI
VOSTEDE ESTÁ AQUI



BLOQUE C TERCEIRO ANDAR

CONSIGNAS DE ACTUACIÓN / NORMAS DE ACTUACIÓN

EN CASO DE INCENDIO:

- MANTENGA LA CALMA, NO GRITE
- INTENTE APAGAR EL INCENDIO CON LOS EXTINTORES PORTÁTILES
- INFORME DE LA SITUACIÓN AL PERSONAL DE LA UNIVERSIDAD
- SIGA LAS INSTRUCCIONES DADAS POR EL PERSONAL DE LA UNIVERSIDAD
- NO UTILICE EL ASCENSOR

EN CASO DE EVACUACIÓN:

- NO CORRA, ACTIVE EL PULSADOR DE ALARMA
- SI EXISTIERA HUMO CAMINE AGACHADO
- SIGA LAS INSTRUCCIONES DADAS POR EL PERSONAL DE EVACUACIÓN
- DIRÍJASE A LA ZONA DE REUNIÓN EXTERIOR ESTABLECIDA

LEYENDA / LENDA

	USTED ESTÁ AQUI VOSTEDE ESTÁ AQUI		EXTINTOR DE POLVO EXTINTOR DE PO
	RECORRIDO DE EVACUACIÓN PERCORRIDO DE EVACUACIÓN		EXTINTOR DE CO2 EXTINTOR DE CO2
	PULSADOR DE ALARMA BOTÓN DE ALARMA		BOCA DE INCENDIO EQUIPADA BOCA DE INCENDIO EQUIPADA

EN CASO DE INCENDIO:

- MANTEÑA A CALMA, NON BERRE
- INTENTE APAGAR O INCENDIO COS EXTINTORES PORTÁTILES
- INFORME DA SITUACIÓN O PERSOAL DA UNIVERSIDADE
- SIGA AS INSTRUCCIÓN DADAS POLO PERSOAL DA UNIVERSIDADE
- NON UTILICE O ASCENSOR

EN CASO DE EVACUACIÓN:

- NON CORRA, ACTIVE O BOTÓN DE ALARMA
- SE EXISTISE FUME, CAMIÑE AGACHADO
- SIGA AS INSTRUCCIÓN DADAS POLO PERSOAL DE EVACUACIÓN
- DIRÍXASE Á ZONA DE REUNIÓN EXTERIOR ESTABLECIDA